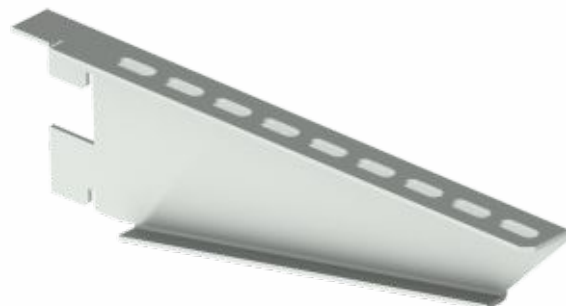


číslo položky	A (mm)	tloušťka plechu (mm)	hmotnost (kg/ks)
<b>NPR 125_S</b>	148	2,0	0,17
<b>NPR 125_F</b>			0,2
<b>NPR 250_S</b>	273	2,0	0,35
<b>NPR 250_F</b>			0,4
<b>NPR 500_S</b>	523	2,0	0,69
<b>NPR 500_F</b>			0,8



### popis výrobku:

Podpěra slouží jako prvek k vytvoření nosné konstrukce pro kabelové trasy.

Je určena pro montáž na montážní profil NMP. Podpěru je nutné zajistit pojistkou NPPVZ.

Přípevnění žlabu k podpěře se provádí šroubem NSM 6X10. S ohledem na ochranu kabelů je umístění šroubu hlavou uvnitř kabelového žlabu.

K trase v povrchové úpravě F se použije šroub s povrchovou úpravou GMT.

Na zakázku je možné dodat podpěru v lakovaném provedení

### povrchová úprava:

S - pozinkovaná ocel dle EN 10346, EN 10143, vrstva zinku 15-27 µm

F - žárově zinkovaná ocel ponorem dle ČSN EN ISO 1461, průměrná vrstva zinku 45 µm (min. 35 µm)

### splňuje požadavky:

ČSN EN 61537:02

### prodejní množství:

1 ks

### skladování:

ČSN EN 60721-3-1

