

**popis výrobku:** T-kus je určen k odbočení z kabelové trasy vedené kabelovými žlaby JUPITER nebo kabelovými lávkami v jedné šířce. Spojení se provádí šroubem NSM 6X10. S ohledem na ochranu kabelů je umístění šroubu hlavou uvnitř kabelového žlabu. K trase v povrchové úpravě F se použije šroub s povrchovou úpravou GMT. Na zakázku je možné dodat T-kus v lakovaném provedení.

**povrchová úprava:** S - pozinkovaná ocel dle EN 10346, EN 10143, vrstva zinku 15-27 µm  
 F - žárově zinkovaná ocel ponorem dle ČSN EN ISO 1461, průměrná vrstva zinku 45 µm (min. 35 µm)

**prodejní množství:** 1 ks

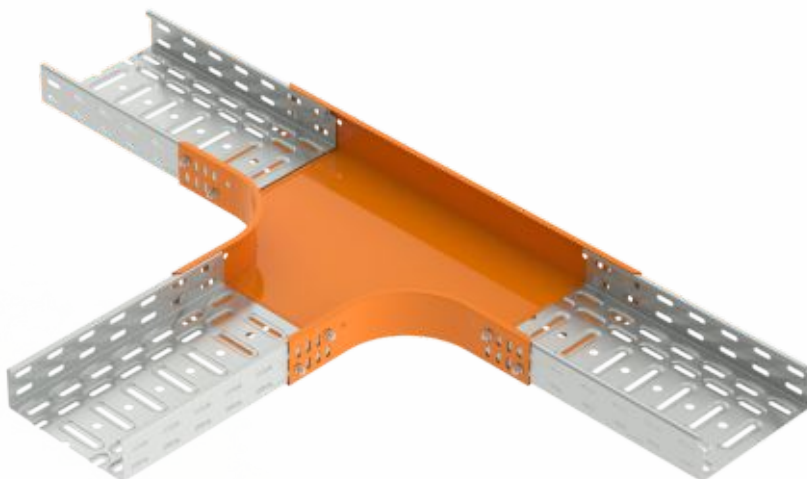
**splňuje požadavky:** ČSN EN 61537:02

**klasifikace:** ČSN 73 0895 P 90-R  
 DIN 4102-12 E 90  
 STN 92 0205 PS 90

Klasifikace je závislá na konkrétním provedení kabelové trasy detailně uvedené v katalogu Systémy se zachováním funkčnosti při požáru.

- výrobky schválené pro normové konstrukce
- výrobky schválené pro nenormové konstrukce

**skladování:** ČSN EN 60721-3-1



číslo položky	pro šířku žlabu (mm)	pro výšku žlabu (mm)	B (mm)	C (mm)	tloušťka plechu (mm)	hmotnost (kg/ks)	počet šroubů pro spojení (ks)	🔥
T 35X50_S	50	35	253	453	0,8	0,74	12	
T 35X50_F						0,85		
T 35X75_S	75	35	278	478	0,8	0,86	12	
T 35X75_F						1,00		
T 35X100_S	100	35	303	503	0,8	0,99	12	
T 35X100_F						1,15		
T 35X150_S	150	35	353	553	0,8	1,27	12	
T 35X150_F						1,48		
T 35X200_S	200	35	403	603	1,0	1,89	15	
T 35X200_F						2,20		
T 35X300_S	300	35	503	703	1,0	2,81	15	
T 35X300_F						3,26		
T 35X400_S	400	35	603	803	1,0	3,09	18	
T 35X400_F						4,52		
T 35X500_S	500	35	703	903	1,0	5,12	18	
T 35X500_F						5,90		
T 35X600_S	600	35	803	1003	1,0	7,76	18	
T 35X600_F						9,31		
T 60X50_S	50	60	253	453	0,8	0,88	12	🔥🔥
T 60X50_F					0,8	1,02		🔥🔥
T 60X75_S	75	60	278	478	0,8	1,07	12	🔥🔥
T 60X75_F						1,17		🔥🔥
T 60X100_S	100	60	303	503	0,8	1,14	12	🔥🔥
T 60X100_F					0,8	1,33		🔥🔥
T 60X150_S	150	60	353	553	0,8	1,43	12	🔥🔥
T 60X150_F						1,66		🔥🔥
T 60X200_S	200	60	403	603	1,0	2,08	15	🔥🔥
T 60X200_F						2,42		🔥🔥
T 60X300_S	300	60	503	703	1,0	3,02	15	🔥🔥
T 60X300_F						3,51		🔥🔥
T 60X400_S	400	60	603	803	1,0	4,13	18	🔥🔥
T 60X400_F						4,79		🔥🔥
T 60X500_S	500	60	703	903	1,0	5,34	18	🔥
T 60X500_F						6,24		🔥
T 60X600_S	600	60	803	1003	1,2	8,07	18	🔥
T 60X600_F						9,36		🔥
T 85X100_S	100	85	303	503	0,8	1,45	24	
T 85X100_F						1,68		
T 85X150_S	150	85	353	553	0,8	1,93	24	
T 85X150_F						2,24		
T 85X200_S	200	85	403	603	1,0	2,43	27	
T 85X200_F						2,82		
T 85X300_S	300	85	503	703	1,0	3,39	27	
T 85X300_F						3,93		
T 85X400_S	400	85	603	803	1,0	4,51	30	
T 85X400_F						5,23		
T 85X500_S	500	85	703	903	1,0	5,78	30	
T 85X500_F						6,70		
T 85X600_S	600	85	803	1003	1,2	8,37	30	
T 85X600_F						9,70		
T 110X150_S	150	110	353	553	0,8	1,86	24	🔥
T 110X150_F						2,15		🔥
T 110X200_S	200	110	403	603	1,0	2,57	27	🔥
T 110X200_F						2,98		🔥
T 110X300_S	300	110	503	703	1,0	3,55	27	🔥
T 110X300_F						4,12		🔥
T 110X400_S	400	110	603	803	1,0	4,60	30	🔥
T 110X400_F						5,34		🔥
T 110X500_S	500	110	703	903	1,0	5,98	30	🔥
T 110X500_F						6,94		🔥
T 110X600_S	600	110	803	1003	1,2	8,71	30	🔥
T 110X600_F						10,11		🔥